

さまざまな病気の発見に役立つ

MR検査を オプションで 追加しませんか？



膵臓がんの早期発見に！

MR 胆管膵管撮影 25,000円(税別)

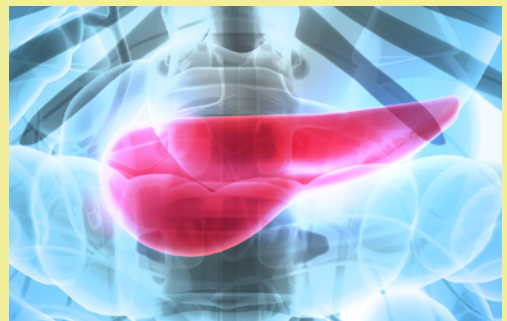
膵臓がんは、完治が難しいがんとして知られています。進行するまで自覚症状がないため発見も難しく、診断された時点で長期の生存が見込めないことも多いとされています。しかし、2cm以下で見つかり切除された膵臓がんの5年生存率は、その他の場合と比べて良好です。

MR胆管膵管撮影はMRIで膵臓の検査をすることができます。超音波では分かりにくい部位も含めて全体を観察することができますので、超音波検査で何年も膵臓描出不良が続く方にもお勧めいたします。CT検査とは異なり放射線の被ばくもありません。

次のような方には特に膵臓がんの検査がおすすめです。

- ・ 過去に膵のう胞を指摘されたことがある方
(肝臓など他の場所のう胞ではありません)
- ・ 糖尿病の方 ・ 肥満の方
- ・ 血縁者に膵臓がんになった人がいる方
- ・ 喫煙者の方 ・ 膵炎になったことがある方
- ・ アルコールをたくさん飲む方

上記複数項目に該当する場合は、積極的に検査をお勧めします。



心筋梗塞・狭心症が心配な方に！

冠動脈検査 25,000円(税別)

がんとともに心配なのは脳卒中や心筋梗塞など動脈硬化性疾患です。特に、糖尿病、高脂血症、喫煙、身内に心筋梗塞や狭心症のご家族がいらっしゃる方は危険が高いといわれています。

亡くなる方も多い心筋梗塞ですが、狭心症などの前触れもなく急に発症される方も多いです。早期発見、早期予防、治療が重要です。危険の高い方には、冠動脈MR撮影をお勧めします。

※MRI検査となりますが、個人差により鮮明な画像が得られない場合があります。その場合はCT検査に変更させていただくことがあり、追加費用として10,000円程度(税抜)加算となります。予めご了承の上お申し込みください。

