

# 心臓MRI

## Philips Achieva 1.5T (32ch Cardiac coil)

### 心臓MRI検査のご依頼について

近年より心臓MRI検査の有用性については広く知れわたり、ごく一般的な検査になってまいりました。

当院では冠動脈撮影は64列VCTでの検査を行ってきましたが、高度石灰化病変であると評価困難であったり腎機能傷害やヨード造影剤アレルギーなどでは、検査そのものが施行できなかつたりという事があります。

今回、1.5T MRI装置に心臓用32chコイルを新規導入致しました。従来から行ってきた心筋パフュージョンや遅延造影イメージの画質向上はもちろんですが、非造影による冠動脈MRAの撮影が可能となりました。左室心機能解析も併せて、非侵襲的に有益な情報が得られます。

#### 心臓MRI 検査項目

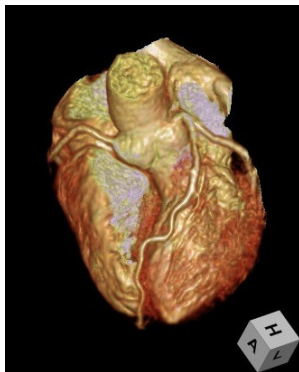
- 冠動脈評価 (心機能解析+冠動脈撮影)
- 心筋梗塞評価 (心機能解析+遅延造影)
- 心筋虚血評価 (ATP負荷心筋パフュージョン)

\* 検査項目の組み合わせについては電話予約時にご相談下さい。

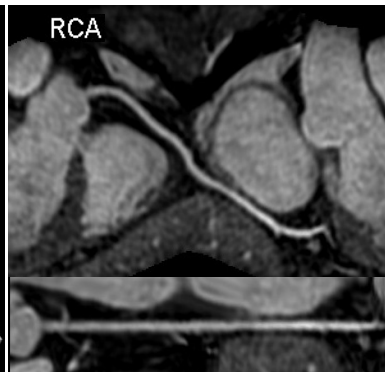
#### 冠動脈MRI 適応について

○ 撮影前にニトロールスプレーを使用します。禁忌の患者様は予約時にお伝え下さい。

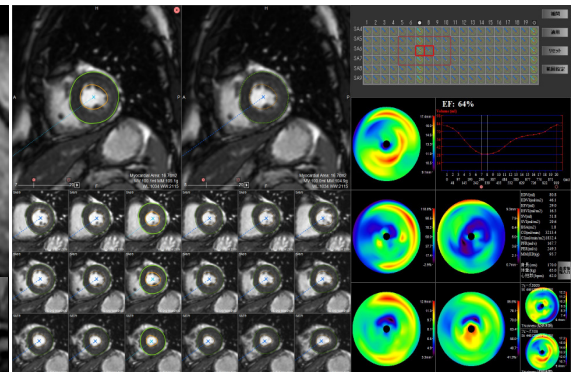
| 評価困難なため検査不可な症例               | 評価が不十分になる場合がある症例         |
|------------------------------|--------------------------|
| 心臓術後症例<br>(バイパス、ステント、弁置換術 等) | 不整脈、頻脈、肺気腫<br>心嚢液貯留、安静困難 |



〈 VR 〉



〈 CPR 〉



〈 心機能解析 〉

\* 結果は従来と同様に画像DATA-CDRと読影レポートをお届け致します。

入間ハート病院 検査部